

# Financieringsscan Circulaire Economie Leiden

**In opdracht van:**  
Gemeente Leiden  
**Datum:**  
14-01-2020  
**Uitgevoerd door:**  
ERAC



# Inhoudsopgave



Overzicht financieringskansen

Pagina 3



Factsheets EU

Pagina 7



Factsheets NL

Pagina 22



Factsheets Zuid-Holland

Pagina 40



Hoe nu verder?

Pagina 44



# Overzicht financieringskansen

# Context

## EU en Nederlands financieringslandschap



# Financieringskansen circulaire economie - EU

## Korte termijn

React-EU	Green Deal
----------	------------

## Lange termijn

Horizon Europe	LIFE	European Urban Initiative	EFRO Kansen voor West III
INTERREG 2021-2027			

## Alternatief

Europese Investerings Bank (EIB)	InvestEU
----------------------------------	----------

# Financieringskansen circulaire economie – NL/Z-H

## Korte termijn

Erfgoed Deal	Versnelde klimaat-investeringen industrie	MIA/Vamil (fiscaal)*
Nationaal Groeifonds	Topsector Energie-studies Industrie	Subsidie Circulaire Ketenpro-jecten
Campussen	Regionale Netwerken voor Innovatie	Innovatie-programma Energie & Klimaat
Leids Stimulerings-fonds	Subsidie Circulair Verwaarden	Cofinancier-ingsfonds Holland Rijnland

## Lange termijn

DEI+ Circulaire Economie	MIT
--------------------------	-----

## Alternatief

Invest-NL	Nationaal Groenfonds	KIEM-circulaire economie
BNG Duurzaamheidsfonds	Stichting DOEN	
Fonds 1818		



# Factsheets EU

# REACT-EU (1/2)

## Algemeen



### DOEL

1. Crisisherstel in context Corona;
2. Voorbereiding op een groen, digitaal en veerkrachtig herstel van de economie.

### CALLS

Aanvraagproces

### VOOR WIE

Innovatief en breed MKB

### SAMENWERKINGSVERBAND VERPLICHT?

**X** (maar wel een pré)

## Status



Het huidige EFRO-programma 'Kansen voor West II' ontvangt begin 2021 extra middelen vanuit REACT-EU (onderdeel van het Europese 'coronaherstelfonds'). In 2023 moeten deze middelen zijn uitgegeven. De eerste call volgt naar verwachting op 1 februari 2021.

## Budget



**35%-50%**

Max. subsidiepercentage

**N.n.b.**

Max. subsidiebedrag

**€ 82 mln.**

Totaal beschikbare subsidie eerste tranche

## Inhoud



First come, first serve.

Innovatie moet in lijn zijn met RIS 2021.

Beoordelingscriteria worden aangepast voor specifieke openstelling (min. score is 70/100).

Financieel-technische toets beoordeelt zaken m.b.t. staatssteun, aanbesteden en subsidiabiliteit van de kosten.

REACT-EU zet onder andere in op slimme CO<sub>2</sub>-reductie. Hierdoor zijn circulaire onderwerpen passend.



## Let op



80% van de eerste tranche van moet in 2021 zijn weggezet.

Houd de website van Kansen voor West in de gaten voor de laatste updates.

Zorg ervoor dat u nu alvast in contact treedt met het programma zodat u op de 'eerste rij' zit zodra de eerste call opengaat.

U vraagt subsidie aan via het landelijke webportaal.

U bekrachtigt wederzijdse afspraken met de Managementautoriteit in een uitvoeringsovereenkomst.

## Mogelijke acties



## VOORBEELDPROJECTEN

- Demonstratiefabriek productie vetzuurketens uit groenteafval;
- Betondroger voor terugwinnen cementstof uit betonpuin;
- Circulaire energiestroom – opwekking groene waterstof uit biomassa.

## Na uw aanvraag



## 26 weken

Maximale belistermijn

## Max. 90%

Uitbetaling voorschot

## N.t.b.

Voortgangsrapportages

[In overleg met Managementautoriteit](#)

# European Green Deal (1/2)

## Algemeen



### DOEL

Ondersteunen bij de ontwikkeling van baanbrekende innovaties gericht op één van de Green Deal doelen.

### CALLS

Aanvraagproces

### VOOR WIE

Alle juridische entiteiten

### SAMENWERKINGSVERBAND VERPLICHT?



(Europees)

## Status



### Budget



#### 100%

Max. subsidiepercentage  
voor huidige call

#### Verschilt/call

Max. subsidiebedrag

#### € 1 mld.

Totaal beschikbaar budget  
voor huidige call

## Inhoud



Huidige call: 'Building a low-carbon, climate resilient future: Research and innovation in support of the Green Deal'.

Deadline voor deze call is 26 januari 2021.  
Nieuwe calls volgen in de loop van 2021.

Financierbare activiteiten:

- Fundamenteel of toegepast onderzoek;
- Ontwikkeling en integratie van technologie;
- Testen en valideren met kleinschalige prototypen in een lab of gesimuleerde omgeving.

Ten minste drie partners uit drie verschillende EU-lidstaten zijn benodigd.

Plannen moeten een aanpak rond (internationale) kennisverspreiding bevatten.

## Let op



Nederlands aanspreekpunt voor de Green Deal is RVO.

---

Gebruik bijvoorbeeld Cordis – een Europese database – om internationale partners te vinden.

---

De European Green Deal is een repeterend programma voor de periode 2021-2027.

## Mogelijke acties



### VOORBEELDPROJECTEN

- Sluiten industriële CO<sub>2</sub>-kringloop;
- Demonstratie systeemoplossingen circulaire ketens;
- Overige samenwerkingsprojecten in de industrie voor een duurzame en circulaire economie.

## Na uw aanvraag



### 5 maanden

Maximale behandeltermijn

### Verschilt/aanvraag

Uitbetaling

### Verschilt/aanvraag

Voortgangsrapportages

# EFRO: Kansen voor West III (1/2)

## Algemeen



### DOEL

Prioriteit 1: Versterken van onderzoek, technologische ontwikkeling en innovatie.

Prioriteit 2: Ondersteuning van de omschakeling naar een koolstofarme economie in alle sectoren.

### CALLS

Aanvraagproces

### VOOR WIE

- Publieke sector
- Private sector

### SAMENWERKINGSVERBAND VERPLICHT?

✓ prio 1    ✗ prio 2

## Status



De laatste calls voor KvW II zijn in 2020 gesloten. In de loop van 2021 start de nieuwe begrotingsperiode van de EU. De precieze details van KvW III zijn nog niet bekend. Daarom is de onderstaande informatie gebaseerd op het vorige programma.

## Budget



**40%**

Max. subsidiepercentage  
leningen en participaties zijn ook mogelijk

### Verschilt/call

Max. subsidiebedrag

**€ 216 mln.**

Totaal beschikbare subsidie  
In de periode 2014-2020

## Inhoud



Aanvraag moet binnen de kaders van het Operationaal Programma en het regionale vigerende beleid passen.

Kwalitatief inhoudelijke toets vindt plaats op basis van landelijk vastgestelde beoordelingscriteria (min. score is 70/100).

Een deskundigencommissie beoordeelt aanvragen o.a. op mate van innovatie en kwaliteit van de business case.

Financieel-technische toets beoordeelt zaken m.b.t. staatssteun, aanbesteden en subsidiabiliteit van de kosten.

Indiening aanvraag is mogelijk zodra een plafond is gepubliceerd in de Staatscourant.

## Let op



U bekrachtigt wederzijdse afspraken met de Managementautoriteit in een uitvoeringsovereenkomst.

U vraagt subsidie aan via het landelijke webportaal.

## Mogelijke acties



### VOORBEELDPROJECTEN

- Pop Up Urban Mine – sloopbeton wordt weer waardevol bouw materiaal;
- Nieuwe generatie asfaltcentrales;
- CellCap – gebruikt wc papier wordt bouw materiaal.

## Na uw aanvraag



### 26 weken

Maximale belistermijn

### Max. 90%

Uitbetaling voorschot

### N.t.b.

Voortgangsrapportages

[In overleg met Managementautoriteit](#)

# Interreg 2021-2027 (1/2)

## Algemeen



### DOEL

Stimuleren van internationale/ interregionale samenwerking in duurzame projecten op het gebied van innovatie, onderzoek, duurzame energie, klimaatadaptatie en transport met de nadruk op een slimmer en groener Europa.

### CALLS EN DOORLOPEND

Aanvraagproces

### VOOR WIE

Samenwerkingsverbanden van bedrijven, kennisinstellingen en overheid (triple-helix).

### SAMENWERKINGSVERBAND VERPLICHT?



(Europees)

## Status



De laatste calls voor Interreg zijn in 2020 gesloten. In de loop van 2021 start de nieuwe begrotingsperiode van de EU. De precieze details van de nieuwe Interreg-programma's zijn nog niet bekend. Daarom is de onderstaande informatie gebaseerd op het vorige programma.

## Budget



### Ca. 50%

Max. subsidiepercentage

### Verschilt/ programma

Max. subsidiebedrag

### € 373 mln.

Totaal beschikbaar budget

Voor heel Nederland

## Inhoud



Interreg is opgeknipt in verschillende territoriale en geografische programma's.

Interreg A: Duitsland-Nederland, Vlaanderen-Nederland, Euregio MaasRijn.

Interreg B: North-West Europe, North Sea Region, Twee Zeeën.

Verschillende type projecten komen in aanmerking voor subsidie:

- Kennisdeling;
- Opbouw ecosysteem;
- Innovatie-projecten;
- Europese samenwerking.

## Let op



Elk Interreg-programma kent haar eigen doelstellingen, maar het overkoepelende doel is om internationale samenwerking te stimuleren op het gebied van innovatie, onderzoek, duurzame energie en klimaatadaptatie .

Ieder Interreg-programma kent zijn eigen secretariaat.

Mogelijk komt er extra budget voor het huidige Interreg-programma beschikbaar via REACT-EU. Daarover zijn nog onderhandelingen gaande.

## Mogelijke acties



### VOORBEELDPROJECTEN

- Beton naar hoogwaardig beton (VLA-NED);
- Circulair onderhoud procesindustrie (VLA-NED);
- Smart Circular Bridge for pedestrians and cyclists (NWE);
- Food Heroes – voedselverspilling verminderen (NWE);
- Cirmap – aanpasbaar meubilair met gerecyclede materialen voor in de openbare ruimte (NWE);
- Capaciteitsopbouw circulair inkomen (NSR);

## Na uw aanvraag



### 3-4 maanden

Proces tot goedkeuring

### Max. 90%

Uitbetaling voorschot

### Halfjaarlijks

Voortgangsrapportages

## LIFE (1/2)

### Algemeen



#### DOEL

Stimuleren van projecten die aansluiten op EU natuur-, milieu- en klimaatbeleid.

#### CALLS

Aanvraagproces

#### VOOR WIE

- Publieke sector
- Private sector

#### SAMENWERKINGSVERBAND VERPLICHT?

**X** (maar wel een pré)

### Status



De laatste calls voor LIFE zijn in 2020 gesloten. In de loop van 2021 start de nieuwe begrotingsperiode van de EU. De precieze details van het nieuwe LIFE-programma zijn nog niet bekend. Daarom is de onderstaande informatie gebaseerd op het vorige programma.

### Budget



**55-75%**

Max. subsidiepercentage

**€ 0,5-5 mln.**

Gemiddelde subsidiebijdrage

**€ 73 mln.**

Totaal beschikbaar budget

### Inhoud



Aanvraag moet onder een van de diverse prioriteiten van de volgende twee LIFE-subthema's vallen:

- 1) Milieu;
- 2) Klimaat.

Europese Commissie is vooral op zoek naar 'close-to-market' technologieën en oplossingen.

Twee typen projecten komen in aanmerking:  
1) Traditionele projecten (oplossing specifiek probleem);  
2) Integrale projecten (integrale aanpak meerdere opgaven).

Resultaten moeten meetbaar en kwantificeerbaar zijn.

LIFE-projecten bevinden zich in de test-, demo- of pilotfase, dus weinig tot geen nader onderzoek is benodigd.



## Let op



LIFE-programma wordt vanaf 2021 voortgezet.

---

Check de LIFE-database voor geslaagde projectideeën.

---

Zorg voor overeenkomsten tussen de doelen van uw project en LIFE.

---

Geef aan hoe andere landen kunnen profiteren van uw idee (repliceerbaarheid).

---

Europese Commissie heeft de aanvraagprocedure vereenvoudigd i.v.m. COVID-19 situatie.

## Mogelijke acties

**INNOVATIEVE ACTIVITEITENPROGRAMMA'S**

Denk aan activiteitenprogramma's rondom innovatieve projecten, zoals een wegdek dat zonlicht omzet in elektriciteit. Of een regionale/nationale aanpak voor duurzame mobiliteit of de ontwikkeling van een ecocorridor. Tot slot zijn bewustwordingscampagnes en strategieën rond milieu- en klimaatthema's ook mogelijk in specifieke calls.

**PILOTS & DEMONSTRATIEPROJECTEN**

Voor bijvoorbeeld het demonstren van innovatieve klimaat- en/of milieutechnologieën in stedelijke gebieden. Denk aan demonstratie van emissiereducerende technieken en alternatieve brandstoffen op binnenvaarschepen waarbij de luchtmissies worden gemonitord.

**VOORBEELDPROJECTEN**

- Hergebruik elektronica, kunststoffen en/of textiel;
- Circulaire batterijen;
- Vermindering (plastic) verpakkingen.

## Na uw aanvraag

**3-6 maanden**

Maximale behandeltermijn

**40% - 30% - 30%**

Uitbetaling in drie fasen

**0-2**

Voortgangsrapportages  
[Hangt af van projectduur](#)

# European Urban Initiative (1/1)

Terug naar  
overzicht

## Algemeen



### DOEL

Duurzame stedelijke ontwikkeling (met meerdere onderliggende thema's zoals circulaire economie, klimaatadaptatie en luchtkwaliteit).

### CALLS

Aanvraagproces

### VOOR WIE

- Steden (met meer dan 50.000 inwoners);
- Clusters van steden.

### SAMENWERKINGSVERBAND

#### VERPLICHT?

**X** (maar wel een pré)

## Status



In de loop van 2021 start de nieuwe begrotingsperiode van de EU. De precieze details van EUI zijn nog niet bekend. Daarom is de onderstaande informatie gebaseerd op het vorige programma.

## Budget



### 80%

Max. subsidiepercentage

### € 2-5 mln.

Gemiddelde subsidiebijdrage

### € 500 mln.

Totaal beschikbaar budget  
Budgetvoorstel (sep 2020)

## Inhoud



De bestaande programma's Urban Innovative Actions (UIA) en URBACT gaan op in het nieuwe programma European Urban Initiative (EUI).

De eerste openstelling volgt naar verwachting pas eind 2021/ begin 2022.

Voorbeeldprojecten:

- Antwerpen: Antwerp Circular South – engaging the community in an online and offline circular economy;
- Kerkrade: Super Circular Estate – First Circular Social Housing Estate for 100% Material and Social Circularity;
- Heraklion: A2UFood – Avoidable and Unavoidable Food Wastes: A Holistic Managing Approach for Urban Environments.

# Horizon Europe (1/2)

## Algemeen



### DOEL

Stimuleren van wetenschap en innovatie in het bedrijfsleven en de academische wereld.

### CALLS

Aanvraagproces

### VOOR WIE

- Organisaties actief in R&D in internationaal verband
- Individuele onderzoekers

### SAMENWERKINGSVERBAND

#### VERPLICHT?

- ✓ (doorgaans min. drie partners uit drie EU-landen)

## Status



### Budget



**70-100%**

Max. subsidiepercentage

### Verschilt/call

Max. subsidiebedrag

**€ 80 mld.**

Totaal beschikbaar budget

Voorstel EC voor programmaperiode 2021-2027

## Inhoud



Precieze criteria verschillen per call.

Horizon-projecten zijn altijd sterk gericht op onderzoek en innovatie (baanbrekend onderzoek).

Een projectvoorstel\* moet altijd passen binnen één van de pijlers of horizontale acties van Horizon:

- 1) Pillar 1: Excellence Science;
- 2) Pillar 2: Global Challenges and European Industrial Competitiveness;
- 3) Pillar 3: Innovative Europe.

\*In de periode 2024-2020.

## Let op



RVO is nationaal contactpunt voor Horizon Europe.

De belangrijkste stappen:

- 1) Vind een geschikte call;
- 2) Zoek buitenlandse partners;
- 3) Schrijf een projectvoorstel.

Relevante calls wisselen elkaar veelvuldig af.

Horizon financiert vooral onderzoeks- en innovatieprojecten (soms specifiek met MKB).

Horizon 2020 wordt Horizon Europe in 2021.

## Mogelijke acties



### ONDERZOEKS- OF AANJAAGPROJECTEN

Voor consortia van partners uit verschillende landen en sectoren. Denk aan het integreren van Internet of Things-oplossingen door de implementatie van slimme sensorsystemen in voedselproductieprocessen. Of onderzoek naar circulaire waardeketens

### INNOVATIEVE PROJECTEN

Bijvoorbeeld de ontwikkeling van nieuwe conserveringstechnieken voor voeding. Of het verminderen van het verlies van afvalwater door toepassing van eco-innovatieve technologie.

### ONDERSTEUNENDE ACTIVITEITEN

Gericht op de vergemakkelijking van de toegang tot particulier kapitaal en omgevingen die bevorderlijk zijn voor innovatie.

## Na uw aanvraag



### 5 maanden

Maximale behandeltermijn  
[Hierna volg het uitwerken en ondertekenen van een Grant Agreement. Duur: 3 maanden.](#)

### Verschilt/aanvraag

Uitbetaling

### Verschilt/aanvraag

Voortgangsrapportages

## EIB

De Europese Investeringsbank (EIB) is het instituut voor langetermijnfinanciering van de EU. Dienstverlening bestaat uit leningverstrekking, 'blending' en advisering.

De volledige uitvoering van een project is in handen van de instelling of onderneming die een lening heeft afgesloten bij de EIB.

Financiering door EIB verschilt significant van 'standaard' aanvraagprocedures. Een aanvraagtraject vindt plaats door interactie en samenwerking met de Europese Investeringsbank (EIB).

Voorbeeldprojecten:

- PET-recyclingsfaciliteit;
- Circulaire afvalwaterzuiveringsinstallatie;

## InvestEU

Doel is om met publieke garanties strategische investeringen te bevorderen gericht op de vier pijlers:

- 1) Duurzame infrastructuur;
- 2) Onderzoek, innovatie en digitalisering;
- 3) Kleine ondernemingen;
- 4) Sociale investeringen en Vaardigheden.

InvestEU loopt van 2021 tot en met 2027 en bouwt voort op EFSI.

De precieze vorm en inhoud van InvestEU is nog onderwerp van discussie en onderhandeling. (stand 22/12/2020).



# Factsheets NL

# Erfgoed Deal (1/2)

## Algemeen



### DOEL

Erfgoed inzetten bij klimaatadaptatie, energietransitie en omgang met stedelijke groei en krimp in een duurzamer Nederland.

### JAARLIJKS TWEE INDIENINGSMOMENTEN IN JANUARI EN SEPTEMBER

Aanvraagproces

### VOOR WIE

- Gemeenten
- Provincies

### SAMENWERKINGSVERBAND VERPLICHT?



## Status



### Budget



**47,5%**

Max. subsidiepercentage  
52,5% matching door gemeente(n) of provincies

**€ 250.000 – 1 mln.**

Decentralisatie-uitkering  
In gemeente- of provinciefonds

**€ 40 mln.**

Totaal beschikbare subsidie

## Inhoud



Minimale planbegroting voor projecten uit de drie hoofdthema's ligt rond de 1 miljoen euro.

De Erfgoed Deal richt zich op drie hoofdthema's:

- 1) Klimaatadaptatie;
- 2) Energietransitie/ Duurzaamheid;
- 3) Stedelijke groei en krimp.

Voor projecten uit de ondersteunende lijnen geldt een minimale planbegroting van 500.000 euro.

Alle projecten moeten bereid zijn om (organisatorisch en inhoudelijk) bij te dragen aan een leeromgeving waarin kennis en ervaring wordt gedeeld met deelnemers aan de Erfgoed Deal en de rest van het ruimtelijk ordeningsveld.

## Let op



Tot en met 2022 zijn er in totaal zeven rondes om met de Erfgoed Deal mee te doen (twee keer per jaar).

Na aanmelding ontvangt een provincie of gemeente een uitnodiging voor een pitch in december. Daarna wordt het project beoordeeld en voorgelegd in een uitvoeringsprogramma aan de stuurgroep Erfgoed Deal.

In het 'Afwegingskader' staan de criteria beschreven waarop de projecten worden beoordeeld.

Bij gelijke beoordeling is de startdatum (hoe eerder) doorslaggevend voor de hoogte van de plaatsing op het uitvoeringsprogramma.

## Mogelijke acties



## VOORBEELDPROJECTEN

- Circulaire herstructurering bedrijventerreinen;
- Opstellen circulaire aanpakken en visies door gemeentes en provincies;
- Circulaire restauratie rijksmonumenten.

## Na uw aanvraag

**25 januari**

Eerstvolgende deadline



# Versnelde klimaatinvesteringen industrie (1/2)

## Algemeen



### DOEL

Het ondersteunen van ondernemers bij investeringen in CO<sub>2</sub>-besparende maatregelen.

### DOORLOPEND

Aanvraagproces

### VOOR WIE

- Individuele ondernemingen

### SAMENWERKINGSVERBAND VERPLICHT?



## Status



### Budget



**30% - 50%**

Max. subsidiepercentage

**€ 125.000**

Minimale subsidie

**€ 28 mln.**

Totaal beschikbare subsidie

## Inhoud



Deadline voor indiening is 14 december 2021

Het project moet CO<sub>2</sub>-reductie opleveren en passen in de themabeschrijving van de regeling.

De investering moet zich bewezen hebben in drie of meer vergelijkbare projecten in de Nederlandse industrie. Of in een project waarvan op grond van de DEI+ al een subsidieaanvraag ingediend kan worden.

De terugverdientijd van de investering zou zonder subsidie meer dan 5 jaar zijn.

# Versnelde klimaatinvesteringen industrie (2/2)

## Let op



Op 30-11-2020 was er nog ruim 12 miljoen euro beschikbaar. De regeling werkt op basis van 'first come, first serve'.

U mag niet starten met het project of hiervoor verplichtingen aangaan, voordat u de subsidieaanvraag indient.

Het project moet uiterlijk 31 december 2023 zijn gerealiseerd (kosten gemaakt en betaald).

Het thema 'Recycling en hergebruik van afval' is relevant voor circulaire projecten.

## Mogelijke acties



### VOORBEELDPROJECTEN

Recycling en hergebruik van:

- Kunststoffen;
- Textiel;
- Meubels;
- Matrassen.

## Na uw aanvraag



### 8 weken

Maximale beslistermijn

### 90%

Uitbetaling voorschot  
[lineair verdeeld over de projectperiode](#)

### Eindverslag

Aan het einde van het project

# Nationaal Groeifonds (1/2)

## Algemeen



### DOEL

Het duurzaam versterken van het verdienvermogen van Nederland, ofwel het structureel vergroten van het bruto binnenlands product.

### INDIENINGSRONDES

Aanvraagproces

### VOOR WIE

- Ondernemers, kennis- instellingen en andere partijen.
- Decentrale overheden enkel in samenspraak met veldpartijen.

### SAMENWERKINGSVERBAND VERPLICHT?



Niet verplicht, gezien omvang wel logisch.

## Status



### Budget



#### N.v.t.

Max. subsidiepercentage

#### € 30 mln.

Min. projectomvang

#### € 20 mld.

Totaal budget

## Inhoud



Het voorstel valt binnen een van de drie terreinen:

- 1) Kennisontwikkeling;
- 2) R&D en innovatie;
- 3) Infrastructuur.

Een uitgewerkt plan met onderbouwing van onder andere de bijdrage aan de Nederlandse economie en samenleving, financiële kosten en baten en juridische uitvoerbaarheid.

Het voorstel is additioneel aan private en publieke investeringen en valt niet binnen een bestaande regeling van de overheid.

Het voorstel is niet structureel, d.w.z. het voorstel heeft een duidelijke einddatum en exitstrategie.

## Let op



De bijdrage aan het verdienvermogen (bbp-effect), maatschappelijke kosten en baten, en uitvoerbaarheid dienen goed onderbouwd te worden. Het effect op het BBP is leidend bij beoordeling.

Het betreft projectsubsidie, geen bedrijfsfinanciering.

Ronde najaar 2020 enkel voor voorstellen die nagenoeg af zijn. Daarmee óf aanhaken bij deze voorstellen óf voorsorteren op volgende ronde (voorjaar 2021).

Enkel projecten die niet (deels) door de markt gefinancierd kunnen worden, komen in aanmerking.

## Mogelijke acties

**INFRASTRUCTUUR**

Projecten waar wordt geïnvesteerd in mobiliteitsinfrastructuur (spoor, luchtvaart, havens, wegen), waterinfrastructuur, digitale infrastructuur en energie infrastructuur.

**KENNIS**

Projecten die bijdragen aan het vergroten van kennis en vaardigheden en bijdragen aan het toekomstbestendiger maken van het onderwijssysteem. Hierbij stopt leren niet na de schoolcarrière. Projecten dragen bij aan het aanpassingsvermogen van onze economie waardoor flexibeler kan worden ingespeeld op de economie van morgen en de vaardigheden die de economie dan van ons vraagt.

**R&D & INNOVATIE**

R&D- en innovatieprojecten in brede zin. Binnen dit terrein vallen onder andere fundamenteel onderzoek, doorontwikkeling van nieuwe technologieën of ideeën, innovatieve startups en wetenschapsinfrastructuur. De toegangspoort maakt geen onderscheid tussen verschillende wetenschappelijke disciplines.

## Na uw aanvraag



Screening door fondsbeheerders  
(Ministerie van Financiën en EZK)

Advies door onafhankelijke commissie

Besluit door kabinet

Bekendmaking op Staat van de Economie

## Algemeen



### DOEL

Stimuleren van kortlopende, duurzame demonstratie- en pilotprojecten.

### DOORLOPEND

Aanvraagproces

### VOOR WIE

- Ondernemers
- Samenwerkingsverbanden met min. één ondernemer

### SAMENWERKINGSVERBAND VERPLICHT?



## Status



### Budget



#### 25-50%

Max. subsidiepercentage  
+10% voor middelgrote ondernemingen  
+20% voor kleine ondernemingen

#### 15 mln.

Max. subsidiebedrag

#### € 86,1 mln.

Totaal beschikbare subsidie

## Inhoud



Binnen de Demonstratie Energie- en Klimaatinnovatie (DEI+) zijn diverse thema's, waaronder 'Aardgasloze woningen, wijken en gebouwen' en 'Circulaire Economie'.

De deadline voor DEI+ 2020 is 7 januari 2021. DEI+ 2021 gaat naar verwachting open op 18 januari 2021.

U dient de financiering van uw eigen aandeel in de projectkosten (het deel dat niet gesubsidieerd wordt) rond te hebben.

Voor de projecten geldt een looptijd van maximaal 4 jaar.

Voor projecten die minder dan € 3 miljoen subsidie aanvragen, geldt een kortere looptijd (in DEI+ 2020).

## Let op



Laat uw projectidee (vrijblijvend) toetsen door TKI en/of RVO.

---

Het budget van DEI+ 2020 was overtekend (januari 2020).

---

Provincies en gemeentes mogen meedoen in projecten, maar kunnen zelf geen subsidie ontvangen.

---

De projecten moeten innovatief zijn naar de internationale stand van de techniek.

---

Projecten mogen niet gestart zijn voordat de subsidieaanvraag is ingediend.

## Mogelijke acties

**PILOTPROJECTEN**

Zoals proefprojecten waarin innovatieve CO<sub>2</sub>-reducerende maatregelen worden getest in omgevingen die representatief zijn voor het functioneren onder reële omstandigheden.

**DEMONSTRATIEPROJECTEN**

Voor praktijktoepassingen door een eindgebruiker/exploitant, omdat investeringssteun alleen mag worden ingezet voor de ondernemer die met zijn eigen activiteiten een milieuvoordeel realiseert tijdens de looptijd van het project (dat wil zeggen: uiterlijk bij ingebruikname van de installatie).

**OVERIGE VOORBEELDPROJECTEN**

- Recycling van afvalstoffen naar nieuwe producten, materialen of stoffen;
- Vervangen van fossiele brandstoffen door biobased;
- Ingezamelde kleding als grondstof gebruiken.

## Na uw aanvraag

**8 weken**

Maximale beslistermijn

**90%**

Uitbetaling voorschot  
[lineair verdeeld over de projectperiode](#)

**1x per jaar**

Voortgangsrapportage  
[bij een project langer dan 12 maanden](#)

# Topsector Energiestudies Industrie (1/2)

## Algemeen



### DOEL

Ondernemers in de industrie de mogelijkheid geven een haalbaarheidsonderzoek van innovatief pilot- of demonstratieproject uit te voeren.

### DOORLOPEND

Aanvraagproces

### VOOR WIE

- Ondernemers
- Samenwerkingsverbanden met min. één ondernemer

### SAMENWERKINGSVERBAND

#### VERPLICHT?



## Status



### Budget



#### 50%

Max. subsidiepercentage  
+10% voor middelgrote ondernemingen  
+20% voor kleine ondernemingen

#### € 500.000

Max. subsidiebedrag  
Voor programmalijn 4 (CCUS) is max.  
subsidiebedrag € 2 mln.

#### € 8 mln.

Totaal beschikbare subsidie  
in de periode 2020-2021

## Inhoud



Drie typen studies zijn mogelijk:

- 1) Haalbaarheidsstudie;
- 2) Milieustudie;
- 3) Vergelijkbare studie.

De studie moet passen binnen één van de vijf programmalijnen:

- 1) Sluiting van industriële ketens;
- 2) CO<sub>2</sub>-vrij industrieel warmtesysteem;
- 3) Max. elektrificatie en radicaal vernieuwende processen;
- 4) CCUS;
- 5) Overige CO<sub>2</sub>-reducerende maatregelen.

De studie wordt gedaan door een onderneming of een samenwerkingsverband, waarbinnen minimaal één van de partijen een belanghebbende van de resultaten is..

Een studie heeft een looptijd van maximaal 1 jaar.

# Topsector Energiestudies Industrie (2/2)

## Let op



Topsector Energiestudies Industrie opent op 18 januari 2021.

Deze subsidie is op basis van eerst-komt-eerst-maalt.

U kunt het project niet volledig uitbesteden.

Zorg dat u claims over de werking van een techniek en het economisch perspectief goed onderbouwt.

## Mogelijke acties



### HAALBAARHEIDSTUDIE

Een studie die voorafgaat aan een pilotproject, zoals bedoeld in de definitie van experimentele ontwikkeling. In een pilotproject wordt een specifieke innovatieve CO<sub>2</sub>-reducerende techniek beproefd onder reële omstandigheden. Bijvoorbeeld recycling van materialen en de inzet van biograndstoffen naar hoogwaardige producten.

### MILIEUSTUDIE

Een studie ter voorbereiding op milieu-investeringen die niet onder de definitie van onderzoek en ontwikkeling vallen. Een zogenaamd demonstratieproject waarbij de eindgebruiker/exploitant investeert in een nieuwe techniek.

### VERGELIJKBARE STUDIE

Een studie ter voorbereiding op milieu-investeringen in een demonstratieproject die niet onder de definitie van onderzoek en ontwikkelen vallen en waarbij de eindgebruiker/exploitant investeert in een nieuwe techniek.

## Na uw aanvraag



### 8 weken

Maximale beslistermijn

### Max. 90%

Uitbetaling voorschot

### N.v.t.

Voortgangsrapportages



## Algemeen



### DOEL

De Mkb-innovatiestimulering Regio en Topsectoren (MIT) stimuleert innovatie bij het midden- en kleinbedrijf over regiogrenzen heen. Bovendien stimuleert de MIT dat projecten van het mkb beter aansluiten bij de innovatie-agenda's van de topsectoren.

### AANVRAAGPERIODES TUSSEN APRIL EN SEPTEMBER

Aanvraagproces

### VOOR WIE

- MKB

### SAMENWERKINGSVERBAND VERPLICHT?

✓ (voor R&D samenwerkingsprojecten)

## Status



### Budget



**35% - 40%**

Max. subsidiepercentage

**€ 20K - 350K**

Max. subsidiebedrag

**Ca. € 10 mln.**

Totaal beschikbare subsidie

## Inhoud



Voor de MIT-regeling zijn er budgetten per regio en per instrument.

Mogelijke instrumenten zijn: kennisvouchers, haalbaarheidsprojecten, R&D-samenwerking of TKI-netwerkactiviteiten en -innovatiemakelaars.

Bij de MIT-haalbaarheidsprojecten is er veel concurrentie. Bij de vorige call was het budget op de eerste dag al overschreden.

De 'Loketwijzer' wijst u de weg naar het juiste loket.

Terug naar overzicht

# InvestNL (1/2)

## Algemeen



### DOEL

Ondernemingen financieren die Nederland duurzamer en innovatiever maken (géén subsidies).

### DOORLOPEND

Aanvraagproces

### VOOR WIE

- Ondernemers

### SAMENWERKINGSVERBAND VERPLICHT?



## Status



### Budget



#### N.v.t.

Max. subsidiepercentage

#### € 5 mln.

Min. participaties en achtergestelde leningen

#### € 1,7 mld.

Totaal budget

## Inhoud



Investerings moeten bijdragen aan:

- 1) Het versnellen van de energietransitie;
- 2) Het versnellen van de groei van innovatieve scale-ups met een hoog impact potentieel.

Een helder businessplan dat de levensvatbaarheid van de onderneming of het project aantoont, inclusief het zicht op een stabiele kasstroom.

Min. 50% van de totaal gevraagde financiering wordt verstrekt door andere professionele financiers.

De volledige financiering is niet rond te krijgen via reguliere financieringskanalen.

## Let op



Voor technologische ontwikkelingen dient de financiering voor doorontwikkeling naar TRL niveau 7-8-9 (de 'demonstration' en 'deployment' fases).

De totale financieringsvraag, dus inclusief andere financiers, is groter dan 10 miljoen euro.

Belangrijke voorwaarde is een gekwalificeerd en gemotiveerd managementteam.

De nieuwe kennis moet beschikbaar komen voor Nederlandse kennisinstellingen.

De beoogde impact moet een groter bereik hebben dan alleen de onderneming.

## Mogelijke acties

**PROEFFABRIEKEN**

Voor het vergroenen van de industrie (lees: 'asset-heavy' industriële innovaties). Het gaat hier meestal om projecten waarbij de financiering vanuit verschillende partijen komt. InvestNL kan het laatste puzzelstukje zijn om de financiering rond te krijgen. Denk aan projecten rondom de ontwikkeling van batterijtechnologie, recyclebare plastics, fotonica en/of nieuwe generatie wind- en zonnepanelentechnologie.

**DUURZAME SCALE-UPS**

Met duurzame ideeën die wereldwijd toegepast kunnen worden. Denk aan techniek om onderhoud van windmolens goedkoper te maken, een efficiëntere zonnecel, thermische energieopslag, of recycling van asbest-gecontamineerd metaal.

**GROOTSCHALIGE ENERGIE-INFRASTRUCTUUR**

Denk aan warmtenetten of all-electric oplossingen in de gebouwde omgeving. Deze komen op dit moment niet of niet snel genoeg tot stand, doordat de risico's in combinatie met onzekere terugverdiertijden en lange looptijden zich niet lenen voor bestaande financieringsinstrumenten in de markt. Invest-NL verwacht in een deel van deze financiering te kunnen voorzien.

## Na uw aanvraag

**Onbepaald**

Maximale beslistermijn

**N.v.t.**

Uitbetaling voorschot

**N.v.t.**

Voortgangsrapportages

# Subsidie Circulaire Ketenprojecten (1/2)

## Algemeen



### DOEL

Doel van de subsidie is dat er circulaire samenwerking in ketens ontstaat.

### INDIENINGSRONDES

Aanvraagproces

1 april – 30 September 2021

### VOOR WIE

- MKB-ondernemers

### SAMENWERKINGSVERBAND

#### VERPLICHT?



## Status



### Budget



**50%**

Max. subsidiepercentage

**€ 20.000,-**

Max. subsidie per mkb-ondernemer in een circulair ketensamenwerkingsverband.

**€ 4.500.000,-**

Totaal budget

## Inhoud



Het circulaire ketenproject is erop gericht om op de markt verhandelbare of toepasbare producten, processen, diensten of businessmodellen te realiseren.

Bij toepassing leiden ze tot grondstoffenbesparing en afname van CO2-uitstoot.

Het samenwerkingsverband bestaat uit minimaal 3 en maximaal 6 mkb-ondernemers.

Deze mkb-ondernemers hebben in elk geval 3 verschillende rollen in een product- of materiaalketen en zijn niet met elkaar in een groep verbonden. Als groot bedrijf mag u ook meedoen, maar u kunt geen subsidie aanvragen.

## Let op



Eis: na afloop van het project blijven minstens 3 deelnemende ondernemers samenwerken.

Bij het inhuren van een procesbegeleider mag er geen sprake zijn van belangenverstrengeling tussen de procesbegeleider en (één van) de ondernemers in het samenwerkingsverband.

Als één van de aanvragers in het samenwerkingsverband in 2021 al subsidie heeft ontvangen, wordt de hele aanvraag afgewezen.

De subsidie is bedoeld om initiatieven te stimuleren die zo hoog mogelijk op de R-ladder van circulaire strategieën staan.

## Mogelijke acties



### EXPERIMENTELE ONTWIKKELING

U verkrijgt, combineert, geeft vorm aan en gebruikt bestaande wetenschappelijke, technologische, zakelijke en andere relevante kennis en vaardigheden. Hiermee ontwikkelt u nieuwe of verbeterde producten, werkwijzen of diensten.

### PROCESINNOVATIE

U past een nieuwe of sterk verbeterde productie- of leveringsmethode toe (waaronder aanzienlijke veranderingen in technieken, uitrusting of software).

### ORGANISATIE-INNOVATIE

U past een nieuwe organisatiemethode toe in de bedrijfsvoering, in de organisatie op de werkvloer of in de externe betrekkingen van een onderneming.

## Na uw aanvraag



### 8 weken

Maximale beslistermijn

### 100%

Uitbetaling voorschot

Als penvoerder betaalt u deze subsidie aan elke deelnemer

### Eindverslag

Twee maanden na afloop van het project



## Nationaal Groenfonds

Nationaal Groenfonds verstrekt leningen aan organisaties en ondernemingen die zich inzetten voor de verbetering van de kwaliteit van onze groene leefomgeving.

De focus ligt op diverse sectoren, waaronder 'circulaire economie – komen tot gesloten kringlopen en minder afval'.

De minimale omvang van leningen is € 100.000.

Voorbeeldprojecten:

- Opwekking groene energie uit houtsnippers en bosafval;
- Hoogwaardige scheiding plasticafval.

## KIEM-circulaire economie

KIEM-ce stimuleert nieuwe samenwerkingsverbanden van mkb, praktijkpartners, hogescholen, universiteiten en andere kennisinstellingen.

De samenwerkingsverbanden richten zich op het uitvoeren van verkennend onderzoek op het gebied van circulaire economie.

Het maximale bedrag dat je per project kunt aanvragen is € 40.000. Projecten duren maximaal 12 maanden.

Voorbeeldprojecten:

- Onderzoek naar circulaire kunststoffen;
- Onderzoek naar biograndstoffen.

## BNG Duurzaamheidsfonds

Zakelijke financieringen die een positieve bijdrage leveren aan de verduurzaming in het belang van milieu en mens.

Het BNG Duurzaamheidsfonds is er voor duurzame bedrijven, verenigingen, coöperaties en stichtingen.

Een standaardlening is € 50.000 – € 100.000 (3,5% rente vast). Een maatwerklening is € 100.000 – € 2.500.000 (3% tot 5% rente).

Voorbeeldprojecten:

- Bouw materiaal van biologisch afval;
- Verwarming zwembad met biomassaketel.

## Stichting DOEN

Stichting DOEN ondersteunt voorlopers die zich inzetten voor een groene, sociale en creatieve samenleving.

Doe eerst een Quickscan om te zien of uw project in aanmerking komt voor financiering.

Het initiatief moet een organisatie zijn met een innovatief business model en met een ecologische (en/ of sociale) doelstelling. Winst is daarbij een middel.

Voorbeeldprojecten:

- Hergebruik van baby-spullen;
- Thee die de natuur herstelt;
- Versnellen samenwerking circulaire textielsector.



# Factsheets Zuid-Holland



## Campussen

De provincie Zuid-Holland stelt middelen beschikbaar om de ontwikkeling van campussen in Zuid-Holland te versnellen.

De subsidieregeling is beschikbaar voor de campussen Leiden Bio Science Park en TU Delft Campus.

Elke campus heeft een deelplafond van €750.000.

Voorbeeldprojecten:

- Onderzoeksinfrastructuur circulaire industriële ketens;
- Innovatieclusters circulaire economie.

## Regionale Netwerken voor Innovatie

Doel is het versterken van het organiserend vermogen van regionale netwerken die zijn gericht op innovatie.

De provincie richt zich samen met de Economic Board Zuid-Holland op een aantal speerpunten in de regionale economie en de transitie naar een 'next economy'.

Het maximaal te verstrekken bedrag is € 400.000 (50% van de totale subsidiabele kosten).

Voorbeeldproject:

- Fieldlab Circulaire Innovatie.

## Innovatieprogramma Energie & Klimaat

Een regionaal innovatieprogramma om duurzame innovatie te stimuleren en realiseren.

Het programma ondersteunt ondernemers bij het testen en demonstreren van nieuwe technologieën. Een van de thema's is 'circulaire grondstoffen in de industrie'.

Mkb'ers en fieldlabs maken aanspraak op een voucher van € 30.000 tot € 100.000.

Voorbeeldprojecten:

- Toepassingstudies;
- Het testen in een fieldlab en Real Life Testing.

## Leids Stimuleringsfonds

Het Leids Stimuleringsfonds heeft als doel: de weerbaarheid en veerkracht van de Leidse economie verbeteren.

Het Leids Stimuleringsfonds is er voor alle ondernemers in samenwerkingsverband met goede ideeën die bijdragen aan de vitaliteit van de stad.

De partners van het Leids Stimuleringsfonds hebben gezamenlijk 500.000 euro bij elkaar gebracht. De steunbedragen zitten tussen de 5.000 en 50.000 euro. Aanvragers moeten zelf zorgen voor minimaal 30% cofinanciering.

Denk aan ondernemende ideeën die inspelen op punten als: innovatie, corona-economie, digitalisering, energietransitie en een circulaire economie.

## Subsidie Circulair Verwaarden

De subsidie Circulair Verwaarden is bedoeld voor creatieve, innovatieve initiatieven waarbij nieuwe producten uit afvalstromen worden gemaakt of afval voorkómen wordt bij het maken van een nieuw product.

Voor deze subsidie komen inwoners, bewonersorganisaties, maatschappelijke organisaties, ondernemers en ondernemersverenigingen in Leiden in aanmerking.

Voor de subsidie Circulair Verwaarden stelt de gemeente Leiden tot en met 2022 € 180.000,- beschikbaar. Per ronde is dat een bedrag van € 45.000,-. Het maximaal toe te kennen bedrag aan één initiatief bedraagt € 15.000,-.

Denk bijvoorbeeld aan het slimmer en zuiniger omgaan met materialen en grondstoffen op allerlei gebieden (in de bouw, bij voedselproductie, energie opwekken, enzovoort).

## Cofinancieringsfonds Holland Rijnland

Het fonds heeft als doel om kansrijke innovaties, die meerwaarde hebben voor de regio, bij de start een impuls te geven.

Holland Rijnland wil de samenwerking tussen overheid, ondernemers en onderwijs stimuleren.

Jaarlijks vullen gemeenten het Fonds met € 268.500,-. Voorwaarde is dat externe partijen het grootste deel van de benodigde investering financieren.

Voorbeeldprojecten:

- Leidse Instrumentenmakerschool;
- Taalhuizen;
- Levend Lab;
- Nationaal Park Hollandse Duinen.



## Fonds 1818

Fonds 1818 geeft donaties aan stichtingen en verenigingen voor het uitvoeren van maatschappelijke projecten die gericht zijn op de inwoners van de regio.

---

Doe een Quicksan om te zien of een project binnen de criteria valt.

---

Fonds 1818 maakt ook projecten van groepjes particulieren mogelijk tot maximaal € 1.500,-.

---

Voorbeeldprojecten:

- Repair Café – repareren kapotte spullen door vrijwilligers;
- Mobiele recycle ‘fabriek’ voor plasticrecycling.



Hoe nu verder?

# Kennis - Kennissen - Kassa



## Kennis: projectenportfolio

Projecten die voldoen aan onderstaande criteria komen eerder in aanmerking voor (Europese) subsidie:

- Daadwerkelijke aansluiting bij Europese agenda;
- Gedegen inbedding ambities en beleid boven individueel belang;
- Vergaande concreetheid in betrokken partijen en activiteiten;
- Aantoonbaarheid resultaten (impact indicatoren);
- Uitvoeringsgereed op korte termijn;
- Nuchterheid in omvang van activiteiten en (gevraagde) euro's;
- Aandachtig oog voor business case;
- Adequate projectorganisatie.



## Kennissen: regionale en internationale projectpartners

Voor initiatief is het kennen van de 'arena' van relevante partijen van grote meerwaarde in het strategisch inzetten op regionaal en nationale financieringsmogelijkheden.

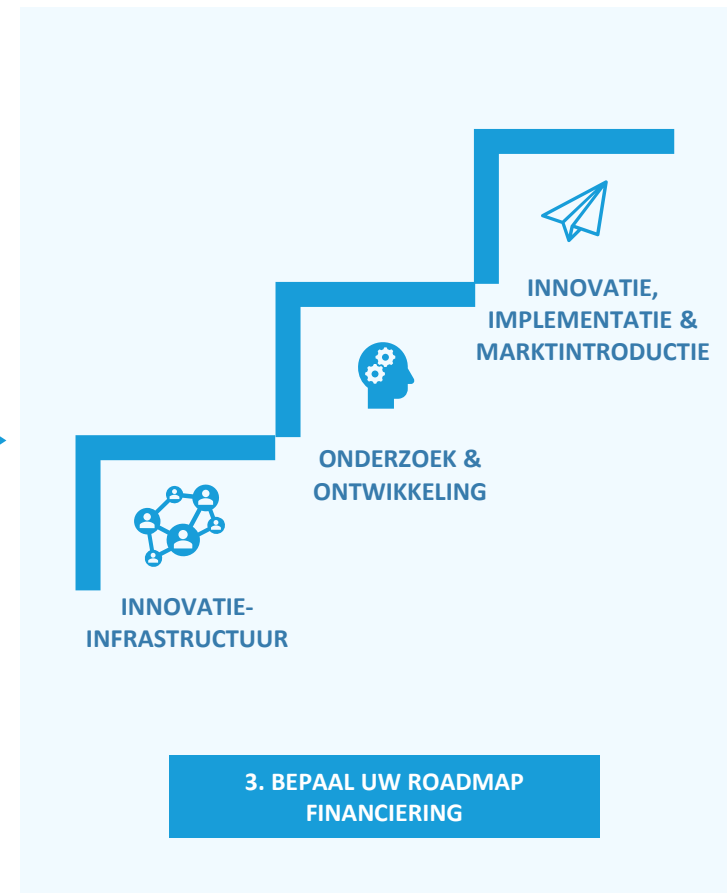
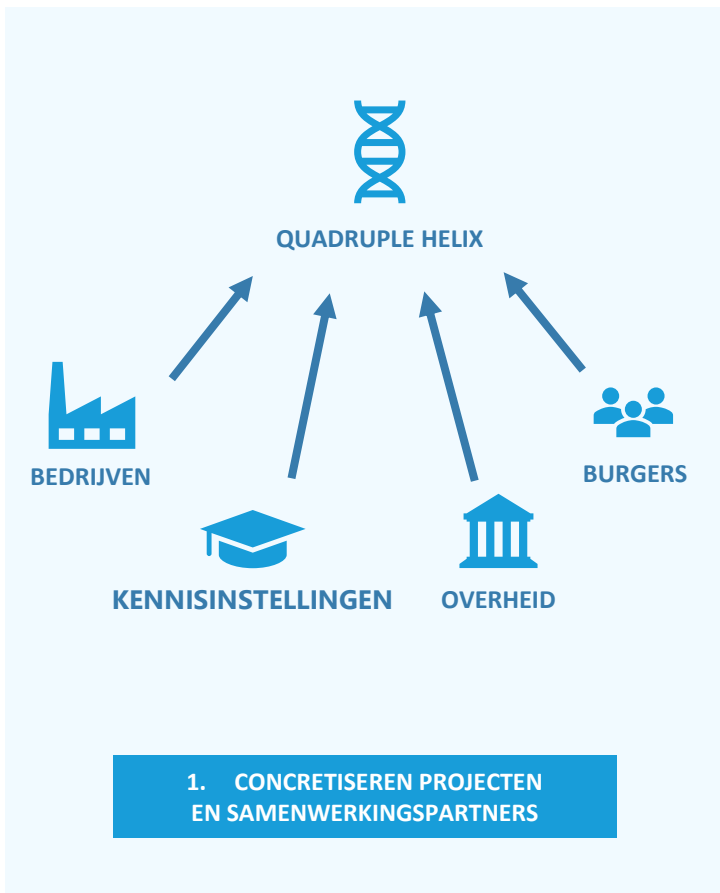
Om op het Europese toneel een rol te kunnen spelen op het gebied van projecten komt hier echter nog een dimensie bij: voor de meeste Europese programma's – uitzonderingen daargelaten – is het een randvoorwaarde om grensoverschrijdend samen te werken. Een internationaal netwerk is dus onmisbaar. Dit vraagt om het begeven in de juiste netwerken, partneranalyse en het aangaan van strategische partnerschappen.



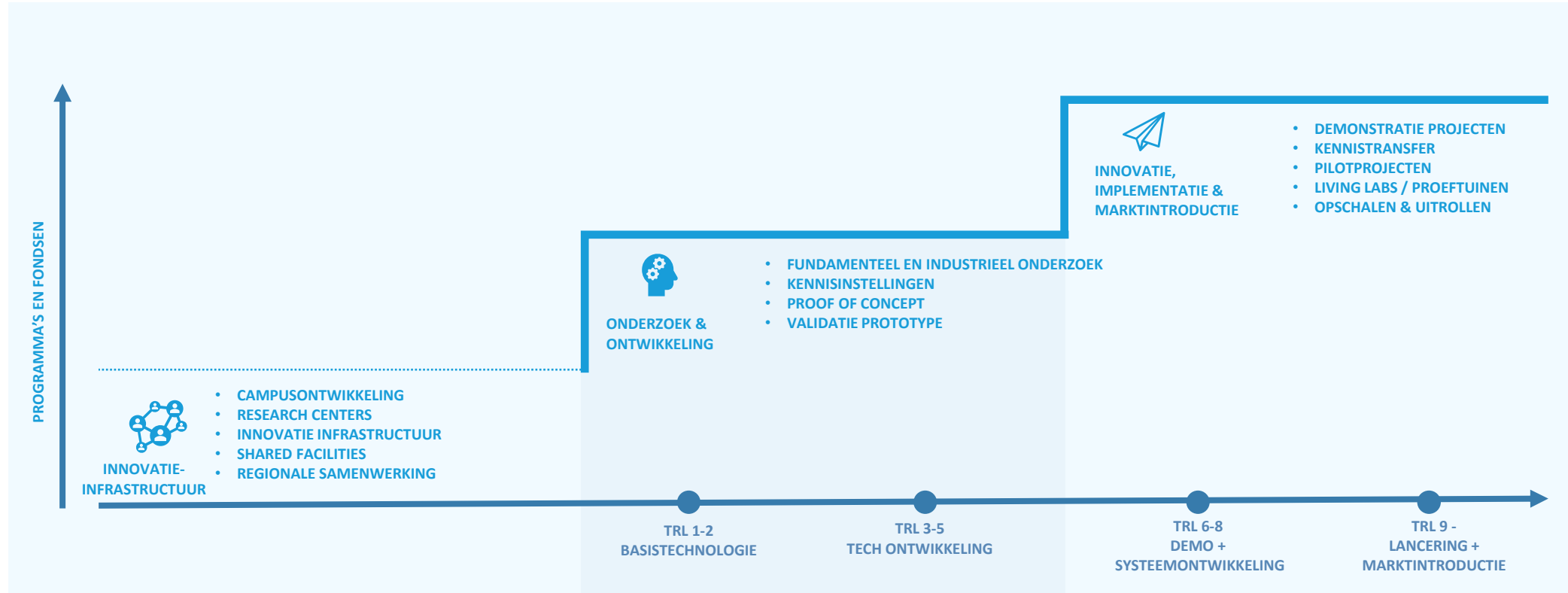
## Kassa: op tijd anticiperen op kansen

1. De blik op financiering begint met het benoemen van diverse ontwikkelingsstadia voor projecten en vat daarbij verschillende mogelijke projectsoorten per stadium samen om een inzicht in de mogelijkheden te bieden.
2. Door dit consequent voor iedere project te doen, kan een koppeling gemaakt worden tussen projecten.
3. De laatste stap is het financieringsveld optimaal positioneren ten opzichte van uw projecten individueel, maar vooral ook in combinatie met elkaar.

# 1) Concretiseer en bundel projecten: Projectportfolio



## 2) Plot projecten en kansen in één beeld: Roadmap Financiering



# Reminders



## Waak voor opportunistische drijfveren

Volg de route 'kennis --> kennissen --> kassa' en niet andersom

Kortom: eerste focus op inhoud en samenwerking, niet op euro's



## Begin op tijd met uw subsidieaanvraag

De meest gemaakte fout bij het aanvragen van subsidie is om te laat te beginnen

Een subsidieaanvraag doet u er niet zomaar 'even bij'; dit vergt tijd en aandacht

Begin bij voorkeur een half jaar voor de geplande projectstart



## Eerst aanvragen, dan pas uitvoeren

Let op: veel subsidieverstrekkers nemen een subsidieaanvraag niet in behandeling als de uitvoering van het project al is begonnen



## Kijk naar de financieringsmethode

Is het een subsidie, fonds of achtergestelde lening?



## Verdiep u in de doelstellingen van de subsidieverstrekker

Dit leidt tot een beter aansluitende subsidieaanvraag

Check elke keer de aanvraagprocedure; dit is altijd anders



# Meer weten?

Stef Meijers  
stefmeijers@erac.nl  
06 15 83 63 49

Johan Janssen  
johanjanssen@erac.nl  
06 27 82 57 87

